

PŘESAHOVÉ A KOTEVNÍ DÉLKY VÝZTUŽE B500B (mm):

C30/37 (B35)	ø8	ø10	ø12	ø14	ø16	ø18	ø20	ø22	ø25	ø28	ø32
PŘESAHOVÁ DÉLKA	430	540	650	760	860	970	1080	1190	1350	1510	1730
KOTEVNÍ DÉLKA	290	360	430	500	580	650	720	790	900	1010	1150

Beton - musí splňovat požadavky ČSN EN 206+ČSN P 73 2404

C30/37; SPECIFIKACE DLE VÝKRESU TVARU

Modul pružnosti podle ČSN ISO 6784

Živnostnost S4 50let

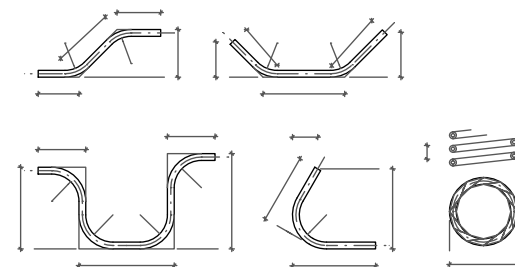
Navrženo dle ČSN EN 1992-1-1:2011

Nárůst pevnosti betonu střední

Krytí výztuže desky interiér - C_{nom} 25 mm ($\Delta C_{dev} = 20$ mm)

ZPŮSOB KÓTOVÁNÍ VLOŽEK

podle ČSN EN ISO 4066



UVÁDĚNÉ DÉLKY JSOU VZTAŽENY K VNEJŠÍMU LICI PRUTU.
POLOMERY OBLOUKU JSOU POLOMERY OHYBACÍCH TRNŮ.
NEZNACENÉ POLOMERY JSOU 1/2 fm, min (TAB. 8.1).
NEZNACENÉ UHLY JSOU 45°, 90° resp 180°.
CELKOVÉ DÉLKY VLOŽEK JSOU STRIŽNÉ DÉLKY.

OCEL B 500B

Dle ČSN EN 10080 + ČSN 42 0139

Svařovaná výztuž musí být z oceli se zaručenou svařitelností

a prováděna dle ČSN EN 17660 a EN 10080

Zaručená požadovaná mez kluzu svaru k oceli S235 je 380 MPa

(Elektroda: E38 3 B 4 2 H5 dle ČSN EN ISO 2560)

Zaručená požadovaná mez kluzu svaru mezi betonářskou výztuží je 500 MPa

(Elektroda: E50 A B 4 2 H5 dle ČSN EN ISO 2560)

POZNÁMKY:

-PŘI ZJIŠTĚNÍ NEJASNOSTI NEBO ROZPORU V TĚTO ČÁSTI PD JE NUTNÁ KONZULTACE S PROJEKTANTEM

-POLOHU PRŮSTUPŮ NUTNO KOORDINOVAT SE STAVEBNÍ DOKUMENTACÍ A PROFESEMÍ

-PROSTUPY DO 200 mm LZE PO KONZULTACI POZICE REALIZOVAT DODATEČNĚ VÝVRTEM

-JEDNÁ SE O SCHÉMA STATICKY NOSNÉ VÝZTUŽE DLE VÝHLÁŠKY 499/2016 Sb. PŘÍLOHA Č.13. V PLATNÉM ZNĚNÍ.

NEJEDNÁ SE O DÍLENSKOU DOKUMENTACI VÝZTUŽE!!!

-TYTO SCHÉMA SLOUŽÍ JAKO PODKLAD PRO ZPRACOVÁNÍ PODROBNÝCH VÝKRESŮ DÍLENSKÉ DOKUMENTACE.

-PŘI ZPRACOVÁNÍ DÍLENSKÉ DOKUMENTACE MUSÍ BÝT SPLNĚNA OBECNÁ PRAVIDLA PRO VÝZTUŽOVÁNÍ

ŽELEZOBETONOVÝCH KONSTRUKCÍ, (PŘESAHOVÉ A KOTEVNÍ DÉLKY, NADSTAVOVÁNÍ, DISTANČNÍ A LEMOVACÍ VÝZTUŽ,

VZDÁLENOSTI VLOŽEK atp.) DLE ČSN EN 1992-1-1

VÝKAZ HMOTNOSTI JE ODHAĐOVÁN V KG BETONÁŘSKÉ VÝZTUŽE NA m³ BETONU

DISTANČNÍ VÝZTUŽ NENÍ ZAHRNUTA V ODHADECH

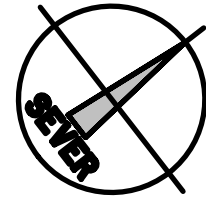
ODHAD VÝZTUŽE kg/m³:

- DESKA - 200 kg/m³

Souřadnicový systém : JTSK

Výškový systém : Bpv

±0,000 = 289,800 m n.n.



OBJEDNATEL : KRÁLOVÉHRADECKÝ KRAJ PIVOVARSKÉ NÁMĚSTÍ 1245 500 03 HRADEC KRÁLOVÉ			 KRÁLOVÉHRADECKÝ KRAJ	
VEDOUČÍ PROJEKTANT			ING. ONDŘEJ FABIÁN	
HLAVNÍ ARCHITEKT			ING. ARCH. VÁCLAV ČERMÁK	
ZODP. PROJEKTANT			ING. MARTIN FUSEK	
VYPRACOVAL			ING. SAMUEL BARABASZ	
KRAJ : KRÁLOVÉHRADECKÝ		STAV. ÚŘAD : JIČÍN		
NÁZEV AKCE : OBLASTNÍ NEMOCNICE JIČÍN PAVILON PSYCHIATRIE				
NÁZEV OBJEKTU : SO01		ČÁST : D.1.2 - STAVEBNÉ KONSTRUKČNÍ ŘEŠENÍ		
NÁZEV PŘÍLOHY : SCHÉMA VÝZTUŽE - DESKA 2.NP HORNÍ POVRCH				
STUPEŇ		DPS		
DATUM		06/2024		
MĚŘITKO		1:100		
ARCHIVÁČNÍ ČÍSLO				
Č. ZAK.		23026	ČÍSLO SOUPRAVY	
SOUBOR		DWG		
Č. PŘÍLOHY : 23026-DPS-D.1.2.-SO 01-27				